



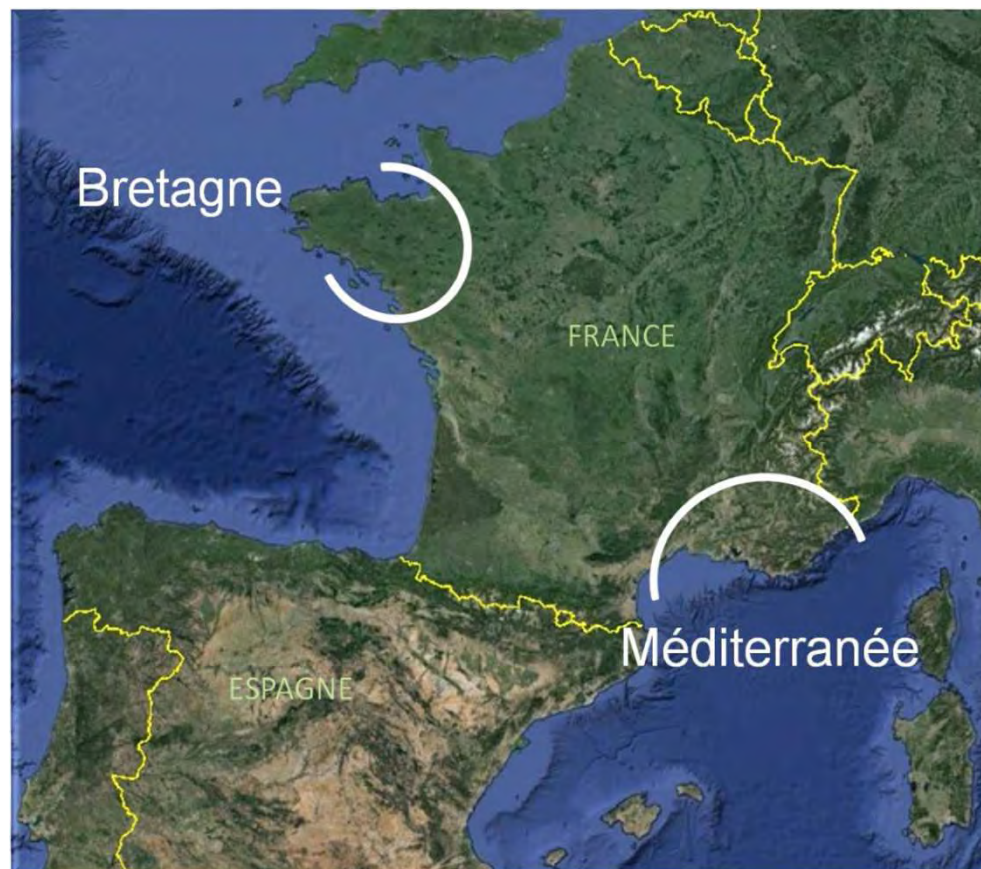
Patrick BARAONA

Directeur

Pôle Mer Méditerranée



- **2005** : Création des 2 Pôles de compétitivité à vocation mondiale Mer Bretagne et Mer PACA.
- **2007** : Obtention du label PRIDES
- **2008** : 1<sup>ère</sup> évaluation des Pôles, classé en 1<sup>ère</sup> catégorie, atteinte de tous les objectifs, renouvellement du label jusqu'à fin 2012.
- **2012** : 2<sup>ème</sup> évaluation des Pôles, classé en 1<sup>ère</sup> catégorie - très performant.
- **2013** : Elaboration de la Feuille de Route Stratégique 3.0 2013-2018. Extension en Languedoc-Roussillon officialisée-changement de nom





## Les Pôles Mer : un outil pour la croissance bleue

- **Notre « ambition »** : Contribuer à développer durablement l'économie maritime et littorale.
- **Notre « métier » de base** : Susciter et accompagner des projets collaboratifs innovants associant entreprises et laboratoires de recherche ou centres de formation.
- **Evolution de la phase 3** : « Passer de l'usine à projets à l'usine à produits d'avenir » en favorisant notamment la croissance des TPE/PME/ETI.





## Orientations Stratégiques

**Une ambition forte partagée...**

... avec trois orientations stratégiques communes ...

... et déclinées par le Pôle Mer Méditerranée:

**Développer durablement l'économie maritime et littorale**

**Être un des principaux leviers de la politique maritime**

**Être une référence internationale et valoriser les membres et les territoires à travers la marque « Pôle Mer »**

**Être un moteur de la compétitivité des entreprises**

**Relayer et déployer régionalement les politiques nationales**

**Consolider sa position de leader sur le bassin méditerranéen**

**Déployer une politique de services orientée business pour ses membres**

**Etre un moteur pour la structuration et l'animation de filières**



## Chiffres clés



**360** membres

**2** Régions



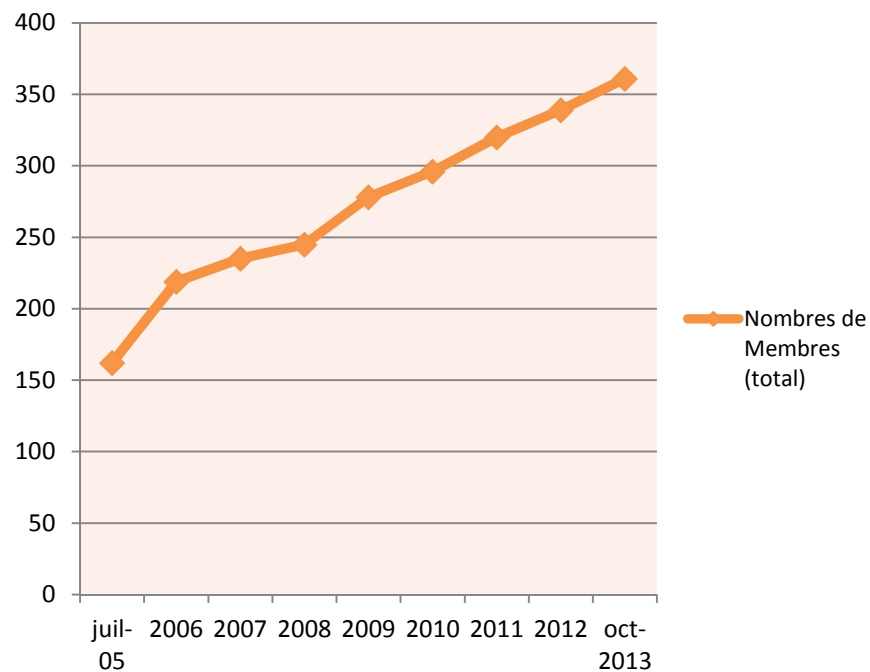
**204**  
projets  
labellisés

**546** M€  
de budget  
R&D

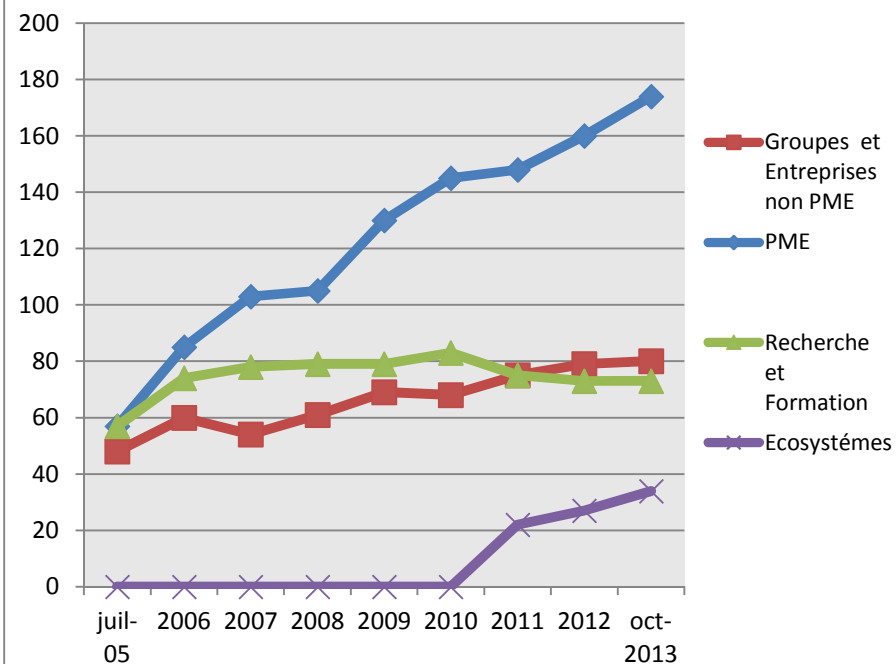
**166** M€ de  
cofinancement  
public



### Evolution du nombre de membres de 2005 à 2013



### Evolution des membres par collèges de 2005 à 2013





## 6 Domaines d'Actions Stratégiques et 10 Programmes Fédérateurs



**Sécurité et sûreté maritimes**

**Surveillance et interventions maritimes**



**Naval et nautisme**

**Navire du futur**



**Ressources énergétiques et minières marines**

**Offshore profond**

**Énergies marines renouvelables**



**Ressources biologiques marines**

**Pêche durable**

**Aquaculture durable**

**Biotechnologies bleues**



**Environnement et aménagement du littoral**

**Aménagement côtiers durables et génie écologique**

**Services à l'environnement en littoral et en mer**

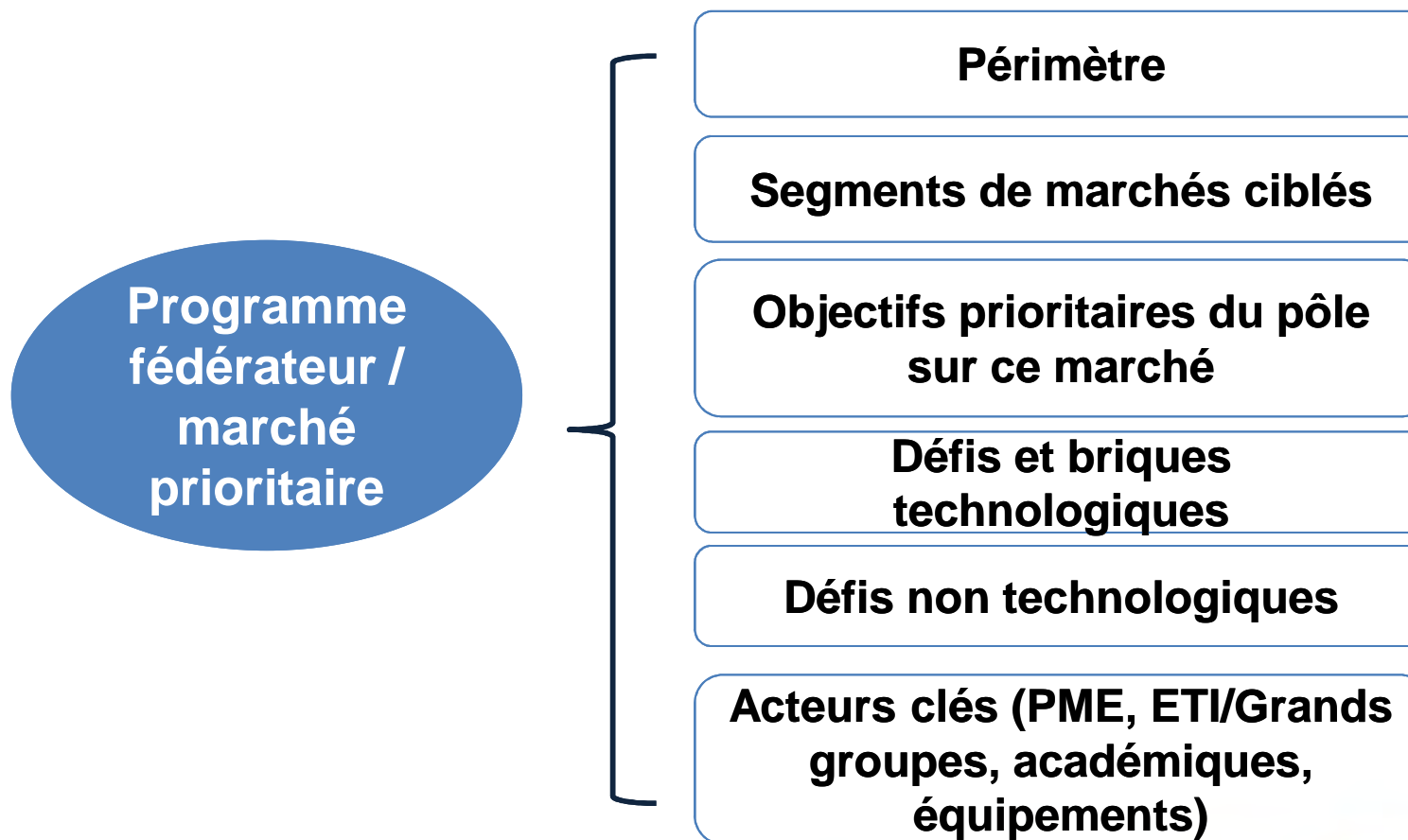


**Ports, infrastructures et transports maritimes**

**Port du futur**



# 10 programmes fédérateurs / marchés prioritaires du pôle qualifiés







## L'offre de services 3.0 du Pôle Mer Méditerranée

### Gamme des services Innovation

#### Services de soutien à la mise en œuvre des politiques d'innovation des membres

*Convention d'adhésion (cotisation)*

#### Services pour l'accompagnement des projets d'innovation tout au long de leurs cycles de vie

- *Convention d'accompagnement avant projet (forfait)*
- *Convention d'accompagnement pendant le projet (forfait obligatoire)*
- *Accompagnement après projet (contrat à la carte)*

### Gamme des services croissance des entreprises

#### Services de croissance des entreprises

*Contrat de croissance, (contrat à la carte)*



## Deux offres de services performantes au bénéfice des membres

### 1. Les services « innovation »

Service 1.  
Emergence  
des projets

Service 2.  
Montage des  
projets

Service 3.  
Suivi et  
valorisation  
des projets

Service 4.  
Accompagne  
ment de  
l'après projet

### 2. Les services « croissance des entreprises »

Service 1. Faire  
bénéficier d'une  
information  
qualifiée

Service 2. Renforcer  
les structures  
financières des  
entreprises ↑

Service 3. soutenir  
des actions  
business ↑

Service 4. Accompagner les  
politiques RH

Service 5. Accompagner les  
entreprises à International ↑



## L'accompagnement des PME

- Innovation et business :
  - Relai vers les membres des politiques et programmes des ministères et de l'UE : CORICAN, COSEI, CSFN pour la France , Waterborne, GTN sécurité, Transports , Energies pour l'Europe, 1 ETP détaché à Bruxelles
  - Relations PME -DO: réflexions sur Advansea . Sourcing technologique
  - Organisation de journées thématiques, veille par PF, accompagnement et intégration « design » dans les projets
  - Identification de PME duales fournisseur potentiel de la DGA (Action co PME de Défense en Provence : 23 PME) etc..
- Financement haut/bas de bilan:
  - Invest in Blue 1<sup>ère</sup> édit.2012, sélection de 15 à 20 PME présentées à des investisseurs. Mise en place d'un comité des financiers, invest in blue en 2015



## L'accompagnement des PME

- Politique RH :
  - actions collective RSE
  - GPEC 30 à 40 PME
- Présence sur quelques grands salons :
  - Euronaval,
- Thetys



- Océanologie





## L'accompagnement des PME

- Missions à l'international :
  - Brésil, pendant Salon OTC de RIO fin octobre 2013, 26 entreprises dont 15 du PMM. 2014 en préparation
  - Singapour et Malaisie prévu fin 2014 avec UBI France et TDR (B to B Petronas) sur sécurité maritime et offshore
  - Japon sur les EMR fin juillet 2014
- Déploiement de projets structurants: Océans 21







# Océans 21 : renforcement de la compétitivité de la filière navale

**Objectif 1000 PME/ETI concernées dont + de 200 en Régions Méditerranéennes**

- **4 thématiques :**
  - Stratégie
  - International
  - Compétences
  - Compétitivité



## Les Partenariats

- Une douzaine de partenariats structurants avec des **P2C et Prides**. Travaux interpoles sur le croisement technos /marchés avec Optitec, Pegase, SCS, Capénergies par exemple
- Des accords avec des **structures territoriales et nationales** : incubateurs, agence de développement, CCI, UBI, CCEF...
- Des présences fortes dans des réseaux nationaux et régionaux : CCRM, Parlement de la mer, Conseil Maritime de façade, AFPC, Pôles Ecotech, CMF, GICAN, GEP ...
- Des partenariats formalisés avec des **clusters étrangers** : **Italie, Maroc, UK, Norvège, Canada, Brésil**



# La Politique de filières

## • Consolidation de filières existantes :

- Participation au Comité Stratégique de filière Naval, animé par le GICAN.  
Création d'un comité stratégique de filière régional sur le naval incluant :
  - maintenance, refit
  - équipements navires,
  - déconstruction,
  - activités sous-marines
  - EMR( Projet vertimed/Mistral/Provence grand large sur les éoliennes flottantes).

## • Emergence de nouvelles filières :

- Océanographie en lien avec les projets déjà labellisés/financés et les grands programmes européens comme Copernicus.
- Biotechnologies bleues
- Génie écologique marin



## SRI3S PACA : Créer de la valeur et de l'emploi par les Domaines d'Activités Stratégiques

### LES CINQ DOMAINES D'ACTIVITES STRATEGIQUES

- 1. TRANSITION ÉNERGÉTIQUE – EFFICACITÉ ENERGETIQUE**
- 2. RISQUES-SÉCURITÉ- SÛRETÉ**
- 3. SANTÉ - ALIMENTATION**
- 4. MOBILITÉ INTELLIGENTE ET DURABLE**
- 5. TOURISME -INDUSTRIES CULTURELLES -CONTENU NUMERIQUE**



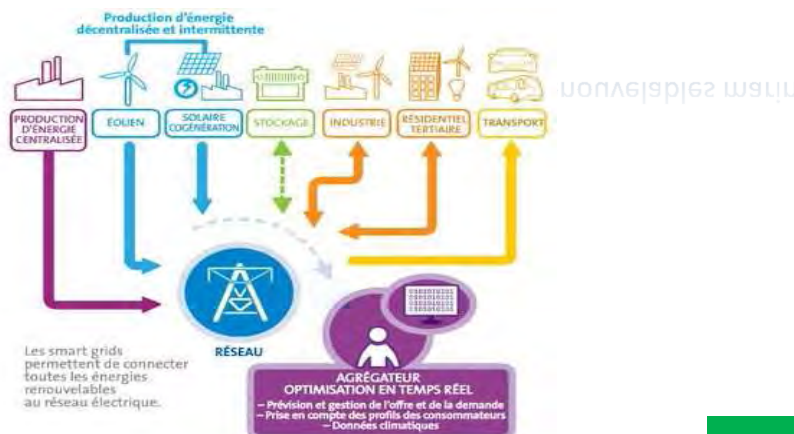
## TRANSITION ÉNERGÉTIQUE - EFFICACITÉ ÉNERGÉTIQUE

### OBJECTIFS SPÉCIFIQUES :

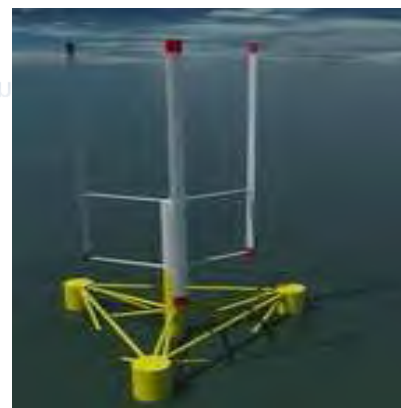
1. Réduire la consommation énergétique dans le bâtiment au travers d'une meilleure isolation thermique et des applications domotiques
2. Promouvoir la gestion et la sécurisation des réseaux électriques intelligents
3. Accroître la production d'énergies renouvelables marines et développer une filière sur l'éolien flottant



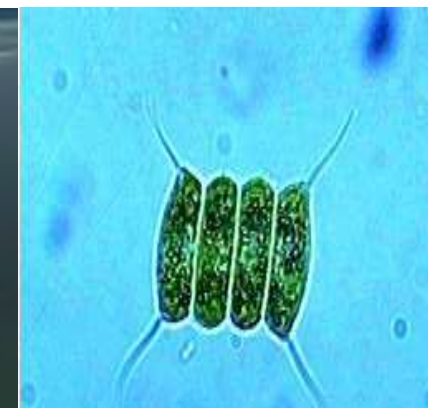
Cité des Energies



PREMIO +



Vertiwind  
Provence Grand Large



Valorisation des  
micro algues





## RISQUES-SÉCURITÉ- SÛRETÉ

### OBJECTIFS SPÉCIFIQUES:

- 1- Promouvoir des solutions globales de surveillance environnementale (air- terre, mer) et de gestion de crise
2. Développer et exporter des solutions de sécurité



Surveillance spatiale



Technologies du sans contact



Alerte marine



## MOBILITÉ DURABLE ET INTELLIGENTE

### OBJECTIFS SPÉCIFIQUES:

1. Promouvoir des solutions de mobilité centrée usage permettant d'optimiser la gestion des flux de personnes ou de marchandises
2. Développer de nouveaux services et infrastructures portuaires et aéroportuaires économes en énergie et sûres
3. Renforcer la compétitivité industrielle de l'aéronautique et du naval par le développement de nouveaux véhicules de transport et la promotion de nouvelles activités



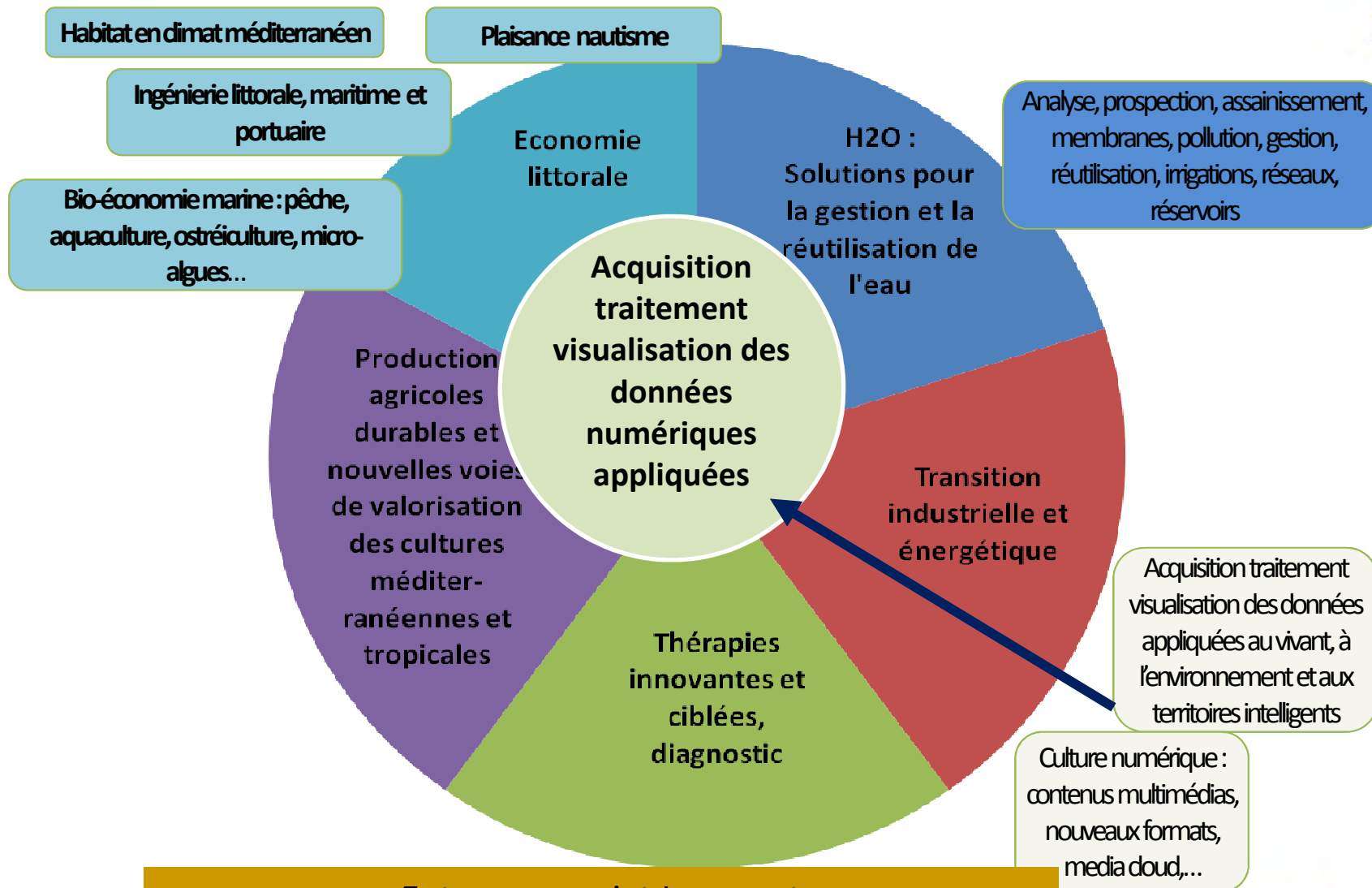
OPEN DATA



Ports du futur



Henri Fabre



**Entrepreneuriat Innovant**



# Merci de votre attention

Patrick BARAONA, Directeur du Pôle  
[baraona@polemermediterranee.com](mailto:baraona@polemermediterranee.com)